

CARATTERISTICHE PRINCIPALI STD:

- **ESECUZIONE COSTRUTTIVA:** AISI 316.
- **ATTACCHI:** F/F/F Rp UNI ISO 7/1 (UNI EN 10226) DIN 2999 cilindrica.
- **PRESSIONI:** PN64.
- **LIMITI DI TEMPERATURA:** -20°C / +160°C.
- **TENUTA SEGGI:** 4 guarnizioni avvolgenti.
- **TENUTA STELO:** doppia tenuta ad effetto labirinto.
- **STELO:** antiscoppio.
- **ORGANO DI MANOVRA:** leva. Colore disponibile nero.
- **BASETTA:** ISO 5211.
- Rotazione della leva di 90° in senso orario.

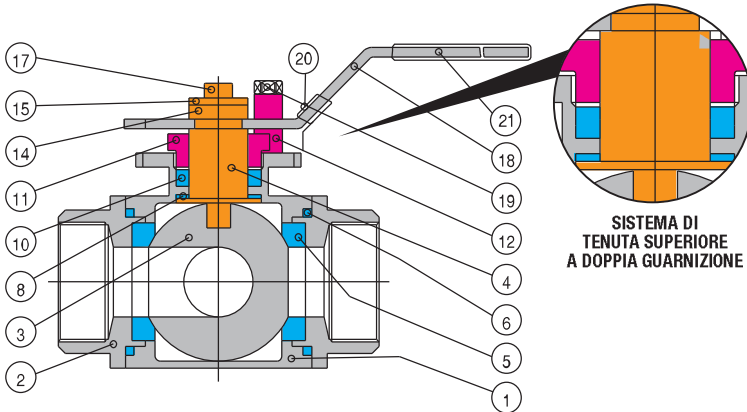
IMPIEGHI GENERALI:

VALVOLA di Intercettazione (ON-OFF) per: deviazione o miscelazione dei fluidi sugli impianti in genere. Per utilizzi speciali verificare la compatibilità con le caratteristiche del processo e la resistenza alla corrosione anche mediante la opposta tabella.

ESECUZIONI SPECIALI:

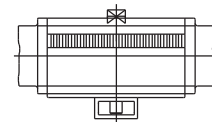
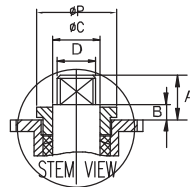
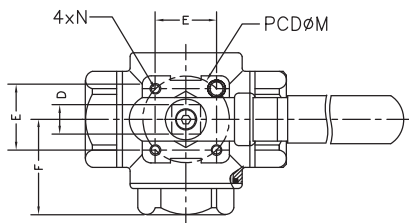
- Valvole sgrassate per ossigeno Max 20 bar
- Per ulteriori richieste speciali consultare il nostro servizio tecnico/commerciale.

COSTRUZIONE

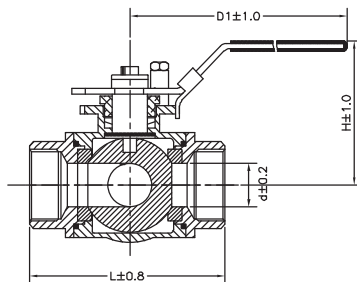


ELENCO DEI PARTICOLARI E DEI MATERIALI

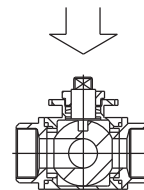
1	CORPO	ASTMA351 GR. CF8M (AISI316)	1
2	MANICOTTO	ASTMA351 GR. CF8M (AISI316)	3
3	SFERA	ASTMA351 GR. CF8M (AISI316)	1
4	STELO	ASTMA276 S.S.316	1
5	SEDE	PTFE	4
6	ANELLO DI TENUTA LATERALE	RPTFE	3
8	ANELLO DI TENUTA SUPERIORE	PTFE	1
10	COPIA DI TENUTA SUPERIORE	PTFE	1
11	PREMIGUARNIZIONE	AISI 304	1
12	FERMO DI POSIZIONE	AISI 304	1
14	RONDELLA DI CHIUSURA	AISI 304	1
15	RONDELLA PER VITE	AISI 304	1
17	VITE BLOCCA LEVA	AISI 304	1
18	LEVA DI MANOVRA	AISI 304	1
19	VITE PER FERMO DI POSIZIONE	AISI 304	1
20	COPERTURA LEVA	RESIN	1
21	DISPOSITIVO DI BLOCCAGGIO	AISI 304	1



Togliendo la leva di manovra e il fermo di posizione, la valvola GEMINI può essere direttamente montata all'attuatore tramite l'apposito Kit K1GB...



SFERA	GIRI			
	1	2	3	4
T				
L				

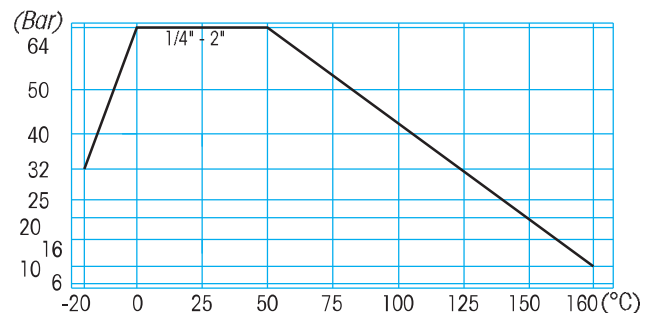


SIZE	d ± 0,2	L ± 0,8	H ± 1,0	d1 ± 1,0	A	B	ØC	D	E	F	M	N	ØP	ISO 5211	WEIGHT g.
1/4"	11,0	69,4	60,7	133,4	10,7	5,7	12	9	29,7	34,6	42	M5*0,8	22	F04	600
3/8"	11,0	69,4	60,7	133,4	10,7	5,7	12	9	29,7	34,6	42	M5*0,8	22	F04	600
1/2"	12,5	75,7	64,1	133,4	10,7	5,8	12	9	29,7	37,3	42	M5*0,8	22	F04	700
3/4"	16,0	86,6	82,4	178,5	13,9	6,9	15	11	35,4	44,7	50	M6*1	31	F05	110
1"	20,0	102,4	86,1	178,5	20,0	8,5	15	11	35,4	51,4	50	M6*1	31	F05	1750
1 1/4"	25,0	118,2	91,4	209,9	23,8	7,8	15	11	35,4	57,7	50	M6*1	31	F05	2420
1 1/2"	32,0	125,8	102,7	208	25,8	10,2	15	11	49,5	62,7	70	M8*1,25	31	F07	3400
2"	38,0	149	110,7	229,9	25,3	9,7	18,5	14	49,5	74,6	70	M8*1,25	34	F07	5450

COPPIE DI SPUNTO (BREAKAWAY) in Nm

DN size	PN - bar							
	8	10	15	20	25	32	40	50
0	3,5	3,5	6	8	18	29	41	50
64	7	7	9	11	23	38	54	64

DIAGRAMMA PRESSIONE / TEMPERATURA



I valori in Nm possono variare in funzione del materiale dei seggi, della temperatura e del tipo di fluido. Considerare un coefficiente di sicurezza = 1,5 (per PTFE).